



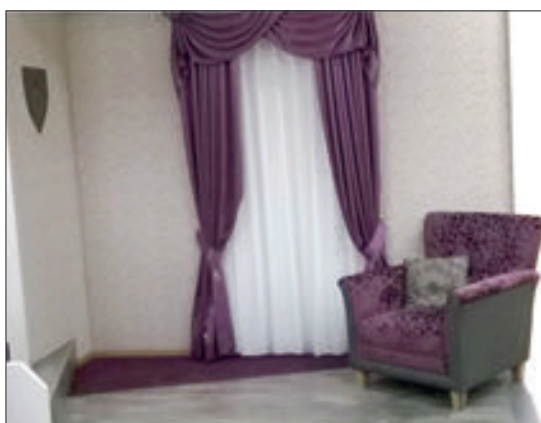
Schwändner-Zytig

Heiligenschwendi Quartalsnachrichte



Bild: Walter Reusser, Zollikofen

Gemeinde	2
Wir stellen vor	3
Tourismus / Gewerbe	4
Schule	5
Vereine	7
Veranstaltungen	10



Möbelpolsterei
Vorhänge
Bettwaren
Lederwaren

Teppiche
Bodenbeläge
Sonnenstoren
Parkett

Innendekorationen
fritz gempeler

Eidg. dipl. Innen-
dekorateurmeister

3655 Sigriswil Tel. 033 251 32 28
Dorfstrasse 9 Fax 033 251 33 90
www.gempeler-sigriswil.ch



Einwohnergemeinde Heiligenschwendi

Eiertütschete 2019

Am Ostersonntag, 20. April 2019, findet die Eiertütschete wieder statt! Wir freuen uns. Dank vielen Helfern wartet auf alle Einwohner – Gross und Klein, Alt und Jung – ein wunderbarer Anlass. Genauere Informationen folgen.

Neuer Fahrplan ab 9. Dezember 2018

Die Linie 32, Dörfli, erfährt mit dem neuen Fahrplan einige Änderungen. Zu beachten ist, dass die neue Verbindung nach Hünibach (mit dem Midibus) via Stierenegge NICHT im offiziellen Fahrplan (online und gedruckt) aufgeführt ist. Aus diesem Grund finden Sie in der Mitte dieser Ausgabe den Fahrplan zum heraus-trennen.

Dienstleistungsangebot Gemeindeverwaltung

Folgende Produkte sind erhältlich:

Kehrichtsäcke 35 l, Kehrsichtmarken 35 l, 110 l, Sperrgutmarken und Autobahnvignetten.

Öffnungszeiten der Gemeindeverwaltung über die Festtage

Montag	24. Dez. 2018	08.00 – 12.00 Uhr
Dienstag	25. Dez. 2018	geschlossen
Mittwoch	26. Dez. 2018	geschlossen
Donnerstag	27. Dez. 2018	08.00 – 12.00 Uhr
Freitag	28. Dez. 2018	08.00 – 12.00 Uhr
Montag	31. Dez. 2018	geschlossen
Dienstag	01. Jan. 2019	geschlossen
Mittwoch	02. Jan. 2019	geschlossen
Donnerstag	03. Jan. 2019	08.00 – 12.00 Uhr
Freitag	04. Jan. 2019	08.00 – 12.00 Uhr

Friedhof Heiligenschwendi

Der Friedhof wird in der nächsten Zeit wiederum etwas erneuert. Neue Bepflanzungen mit Obstbäumen und vielen verschiedenen Sträuchern sollen zu einer schönen Gestaltung beitragen. Im Herbst 2019 sind zudem Gräberaufhebungen geplant.



Die Weihnachtszeit einmal anders erleben!

Besuchen Sie den stimmungsvollen, besinnlichen Weihnachtsweg und lassen Sie sich von unseren 6 Stationen verzaubern.

Die 6 Sujets erzählen die klassische Weihnachtsgeschichte. Der ca. ¾-stündige Spaziergang lässt Sie die Hektik des Alltags vergessen und stimmt auf das Weihnachtsfest ein.

Infos

Info-Telefon: 079 743 89 39
www.weihnachtsweg.com
3625 Heiligenschwendi bei Thun

Wir heissen Sie herzlich willkommen
HEILIGENSCHWENDI TOURISMUS



Impressum

Herausgabe:
Vierteljährlich –
März / Juni / September / Dezember

Redaktion:
Regioprint AG, Steffisburg
033 437 07 67, www.regioprint.ch
verlag@regioprint.ch

Adresse für Beiträge:
Dörfli 159, 3625 Heiligenschwendi

Auflage: 420 Expl.

Redaktionsschluss Ausgabe März:
4. März 2019

Quelle Symbolbilder: www.pixabay.com | www.unsplash.com

Zubringerbus Haltenquartier – Dörfli

In den Jahren 1980 bis ca.1990 entstand an der Unteren Halten in Heiligenschwendi ein Wohnquartier, welches heute gegen 50 Häuser umfasst, die an drei Quartierstrassen angegliedert sind.

Die Siedlung ist nicht mit dem öffentlichen Verkehr erschlossen, so dass bis zur nächstgelegenen Bushaltestelle Dörfli (Chäsi) der STI-Linie 32 ein Weg von mindestens einem Kilometer zurückzulegen ist.

Dieser Unzulänglichkeit haben sich umsichtige Quartierbewohner angenommen und in eigener Regie und in Zusammenarbeit mit den Behörden einen gratis Bring- und Holdienst für Fahrgäste der STI-Buslinie eingerichtet. Der Pendeldienst ist seit dem Jahre 2000

in Betrieb und wird durch die Fahrer selbst organisiert. Dazu stellt die Gemeinde Heiligenschwendi einen Schulbus unentgeltlich zur Verfügung und als Chauffeure sind gegenwärtig fünf Pensionäre im Einsatz, welche den Dienst ehrenamtlich erfüllen.

Wir machen die Quartierbewohner gerne auf dieses Angebot aufmerksam und freuen uns über Ihre Mitfahrt.

Die Chauffeure:

Siegfried Lorch
 Martin Rolli
 Hansueli Rösch
 Hans Stucki
 Gerhard Zurbuch

Und so funktioniert:

Die Fahrten finden jeden Mittwoch- und Freitagnachmittag (ausgenommen Feiertage) nach untenstehendem Fahrplan statt und die Benutzung ist für alle gratis. Das Ein- und Aussteigen ist ab den Wendepunkten der Oberen-, Mittleren- und Unteren Haltenstrasse und entlang der ganzen Fahrstrecke möglich. Der Bus wartet die STI-Anschlüsse ab und die Rückfahrt in die Quartierstrassen erfolgt nur bei Bedarf.

Martin Rolli



Zubringerbus Haltenquartier-Dörfli

Gratisfahrten. Ein- und aussteigen entlang der ganzen Fahrstrecke möglich.

Fahrplan

gültig ab 9. Dezember 2018

Haltenquartier - Dörfli - Thun			Mittwoch		Freitag
Untere Haltenstrasse	Wendeplatz	ab	12.30		12.30
Mittlere Haltenstrasse	Wendeplatz	ab	12.35		12.35
Obere Haltenstrasse	Wendeplatz	ab	12.40		12.40
Umsteigen auf STI-Bus					
Dörfli	ab		12.49		12.49
Thun Bahnhof	an		13.09		13.09
Thun - Dörfli - Haltenquartier			Mittwoch		Freitag
STI Thun Bahnhof	ab		14.18	16.30	16.30
STI Dörfli	an		14.34	16.45	16.45
Umsteigen auf Quartierbus					
Haltenquartier	an ca.		14.50	17.00	17.00



Heiligenschwendi Tourismus – News

Die Ruhebänk-Gruppe auf dem Vesuv erstrahlt wieder in neuem Glanz

Dank der grosszügigen Unterstützung des Berner REHA Zentrums konnten die neuen Bänke rechtzeitig auf die Wandersaison Mitte September 2018 montiert werden. So geniessen unsere Gäste die traumhafte Aussicht auf den Thunersee und die umliegenden Berge noch komfortabler. Der Vesuv Hügel ist auch im Winter einen Besuch wert und nicht zu vergessen der Weihnachtsweg, welcher ab sofort bis zum 6. Januar 2019 geöffnet ist.

Möchten Sie sich im Tourismus Verein ehrenamtlich engagieren?

Wir sind auf der Suche nach einer Person, welche mit-hilft unseren Brätliplatz Hüniboden sauber zu halten. Der Brätliplatz wird vorwiegend während den Monaten April – Oktober genutzt. Bei Interesse können Sie sich gerne bei uns melden unter Telefon 033 243 52 33.

Weitere Informationen zum Weihnachtsweg, Öffnungszeiten der Skilifte oder zum Wanderwegnetz finden Sie auf unserer Website www.heiligenschwenditourismus.ch oder telefonisch 033 243 52 33.

Werden Sie Mitglied bei Heiligenschwendi Tourismus

Mit Ihrem jährlichen Mitgliederbeitrag unterstützen Sie unseren Verein in der Ausübung seiner Tätigkeiten. Bereits ab CHF 25.00 (Einzelmitgliedschaft/Jahr) sind Sie dabei – einfach Anmeldeformular anfordern unter heiligenschwendi@thunersee.ch.



Gratulation

Die Malerei S. Tanner GmbH gratuliert der Lehrabgängerin Samira Langhart, aus Steffisburg, zu ihrem ausgezeichneten 3. Rang an den Swiss Skills 2018 in Bern. An vier anspruchsvollen Wettbewerbstagen haben sich die Teilnehmenden in verschiedenen Disziplinen gemessen.

- Als Speedwettbewerb tapezierten sie die linke Wand.
- Bei der Designarbeit zeichneten und malten sie das Bundeshaus.
- Die Schriftzüge wurden schabloniert und geklebt.
- Der zweite Speedwettbewerb umfasste Kleb- und Malarbeiten vom Roller.
- Zum Abschluss folgte eine Lasurarbeit mit aufgemaltem 3D-Pinsel.



Anzeige

Malerei S. Tanner GmbH
Eidg. dipl. Malermeister

beim Schulhaus
3625 Heiligenschwendi
Telefon 033 243 06 50
Natal 079 311 13 05
E-Mail malerei.tanner@bluewin.ch

Malerei S Tanner

- Malerarbeiten
- Gerüstbau
- Verputzarbeiten
- Isolationen
- Tapezieren
- dekor. Techniken

4/4

ThunerSee Spitex
Vida Nueva GmbH

Bezugspflegesystem
Behandlungspflege
Grundpflege
HW-Leistungen

Schoren 2, 3653 Oberhofen
Tel. 033 243 01 64
www.thunerseespitex.ch

4/4

Schweizer Wanderwege – Wettbewerb

Im Schuljahr 2017/18 führten die Schweizer Wanderwege erstmals einen Wettbewerb für Schulen durch. Das Motto lautete: **«Das grosse Wanderprojekt»** (www.schooltrip.ch/de/schulwettbewerb).

Der Auftrag lautete:

«Die Schülerinnen und Schüler planen eine Schulreise, deren Hauptbestandteil eine Wanderung ist. Sie gestalten ein Plakat, ein Merkblatt und eine Materialsammlung (Portfolio).»

Die 5./6. Klasse aus Heiligenschwendi belegte den 1. Rang! Die Schülerinnen und Schüler haben folgende Berichte verfasst:

Wanderung und Z`Mittag

Wir sind in Heiligenschwendi losgelaufen in Richtung Schnabel. Die Wanderung ging mit Pausen etwa 6 Stunden. Wir sind bei der Wolfgrube Richtung Schwanden gewandert, haben beim Margelsattel die wunderschöne Aussicht auf den Thunersee genossen und sind dann bei der Sagi in Schwanden Richtung Dünzenegg abgebogen. Nach etwa 3.5 Stunden machten wir bei einem Bächli Mittagspause. Die Wanderung war mittel anstrengend, aber es hat sich gelohnt. Die Aussicht war überragend.

Levio, Jonas, Anamaria

Um die Hütte



Wir sind angekommen und die Schweine haben uns herzlich begrüsst. Adrian, der Älpler, war gerade am Käsen. Wir haben zusammen Spiele gespielt. Adrian hat gesagt, wir dürfen vom Ziger probieren.

Mio & Noah



Abend

Wir haben zum z`Nacht gebrätelt. Es hatte eine sehr schöne Aussicht und einen wunderschönen Sonnenuntergang!

Wir haben, bevor wir schlafen gingen, zusammen Lieder gesungen und mit der Mundharmonika gespielt. Das schlafen im Heu/Zelt hat richtig Spass gemacht!

Jana, Larissa & Tirza



Das Morgenessen – Wanderung Sagi

Wir wurden um 7 Uhr morgens geweckt, haben alle Sachen eingepackt und die Gepäckstücke im Auto verstaut. Danach gingen wir hinauf zum Picknickplätzchen und assen das Morgenessen. Es gab Brot mit Marmelade oder mit Ovo-Aufstrich. Mmmmmh!

Nach dem Essen wanderten wir wieder zurück ins Tal. Es war ein angenehm, kühler Tag.

Was uns wohl später alles erwarten wird?

Zara M. & Joëlle



YB-BUS

Als wir in Sigriswil ankamen: ein Schock für alle FC Thun-Fans; unser Bus war der offizielle YB-Mannschaftsbus. Im Bus waren aber dann alle happy, da wir den gleichen Komfort geniessen konnten wie die Profis. Im Bus wurde viel gespielt oder versucht, den Schlaf, der in der letzten Nacht verloren gegangen ist, nachzuholen.

Finn & Jannis

6 – SCHULE

Telldenkmal

Unsere Klasse ist mit dem YB-Bus nach Altdorf gefahren. Wir haben dann das Türmli und das Telldenkmal besichtigt. Dann sind wir im Lehnhof Mittagessen gegangen. Es hat Hörnli, Hackfleisch, Apfelmus und Salat gegeben.

Michelle, Anja & Lynn

Auf dem Rütli

Am Hafen von Flüelen hat es einen Spielplatz. Da haben wir uns wie kleine Kinder aufgeführt. Wir sind alle mit dem Fotoapparat ganz vorne gestanden, als die «Stadt Luzern» kam. Es hat gewindet und das Wasser hat manchmal bis an den Kopf gespritzt! Wir sind mit dem Schiff bis zum Rütli gefahren und haben den Schwurplatz gesehen. Anschliessend gingen wir auf die Rütli – Wiese und kauften uns eine Glace.

Dann assen wir die Glace, machten Pause und fuhren dann mit dem «Schiff Schwyz» nach Brunnen.

Laurentia, Leonie & Taryn



Spielend lernen – nicht für die Schule, sondern ...

Nebst Lehrplan 21 einführen und umsetzen, Neues bzw. Altes neu vermitteln, versteht es das Lehrerkollegium an unserer Schule Heiligenschwendi immer wieder, den Schulalltag mit farbigen Akzenten zu bereichern. So auch der Sporttag vor den Herbstferien. Ein Erlebnis in Bewegung und Spiel, gegen die anderen und mit der eigenen Gruppe. Agieren im Team, Gewinnen und Verlieren – das will gelernt sein, ein Leben lang(...).

Ein weiterer Anlass und Farbtupfer noch in diesem Jahr wird das Weihnachts-Musical der Basisstufe in der Kapelle Heiligenschwendi im Dezember sein. Die grösseren Schülerinnen und Schüler wagen sich auf die Bühne im KKT Thun, unter dem Motto «Sing mit uns». Die Vorfreude auf diese Auftritte scheint bei allen Akteuren gross zu sein.

Im Namen der Schulkommission Heiligenschwendi ein grosses Merci für das wertvolle Engagement unserer Lehrerschaft! Sodass die Kinder spielend lernen, den Alltag zu meistern. Denn nicht für die Schule, sondern für das Leben will bekanntlich gelernt sein.

Gabriela Dörig-Eschler



Neuer STI-Fahrplan ab 9. Dezember 2018

Infos auf S.4 Einlageblatt



**Gemeindeverwaltung
Heiligenschwendi**
bim Schuelhus 195a
3625 Heiligenschwendi
Tel. 033 244 14 14
gemeinde@heiligenschwendi.ch

31/32

Thun - Goldiwil - Heiligenschwendi Thun - Dörfli - Heiligenschwendi



➔ **MONTAG - FREITAG**

Thun, Bahnhof	6.03	6.32	6.56	7.02	7.32	7.38	8.02	8.32
Thun, Spital	6.07	6.36	7.01	7.07	7.37	7.43	8.07	8.37
Thun, Lauenen	6.09	6.38	7.03	7.09	7.39	7.45	8.09	8.39
Goldiwil, Scheidweg	6.13	6.42	7.07	7.13	7.43	7.49	8.13	8.43
Goldiwil, Dorf	6.16	6.45		7.17	7.47		8.17	8.47
Heiligenschwendi, Dörfli			7.12			7.54		
Heiligenschwendi, Haltenegg			7.15			7.57		
Heiligenschwendi, Alpenblick	6.25	6.54	7.16	7.25	7.55	7.58	8.25	8.55
Heiligenschwendi, Reha Zentrum	6.27	6.56	7.20	7.29	7.59	8.02	8.29	8.59

MONTAG - FREITAG

Thun, Bahnhof	8.48	9.02	9.32	10.02	10.32	11.02	11.18	11.32
Thun, Spital	8.53	9.07	9.37	10.07	10.37	11.07	11.23	11.37
Thun, Lauenen	8.55	9.09	9.39	10.09	10.39	11.09	11.25	11.39
Goldiwil, Scheidweg	8.59	9.13	9.43	10.13	10.43	11.13	11.29	11.43
Goldiwil, Dorf		9.17	9.47	10.17	10.47	11.17		11.47
Heiligenschwendi, Dörfli	9.04						11.34	
Heiligenschwendi, Haltenegg	9.07						11.37	
Heiligenschwendi, Alpenblick	9.08	9.24	9.54	10.24	10.54	11.24	11.38	11.54
Heiligenschwendi, Reha Zentrum	9.12	9.27	9.57	10.27	10.57	11.27	11.42	11.57

MONTAG - FREITAG

Thun, Bahnhof	12.04	12.18	12.32	13.02	13.18	13.32	14.02	14.18
Thun, Spital	12.09	12.23	12.37	13.07	13.23	13.37	14.07	14.23
Thun, Lauenen	12.11	12.25	12.39	13.09	13.25	13.39	14.09	14.25
Goldiwil, Scheidweg	12.15	12.29	12.43	13.13	13.29	13.43	14.13	14.29
Goldiwil, Dorf	12.19		12.47	13.17		13.47	14.17	
Heiligenschwendi, Dörfli		12.34			13.34			14.34
Heiligenschwendi, Haltenegg		12.37			13.37			14.37
Heiligenschwendi, Alpenblick	12.27	12.38	12.55	13.24	13.38	13.54	14.24	14.38
Heiligenschwendi, Reha Zentrum	12.31	12.42	12.59	13.27	13.42	13.57	14.27	14.42

31/32

Thun - Goldiwil - Heiligenschwendi Thun - Dörfli - Heiligenschwendi

➔ **MONTAG - FREITAG**

					B		SI	E		A	B				A
Thun, Bahnhof	14.32	15.02	15.32	16.02	16.30	16.32		17.00	17.02	17.32	18.00	18.02	18.32	19.02	19.32
Thun, Spital	14.37	15.07	15.37	16.07		16.37			17.07	17.37		18.07	18.37	19.07	19.37
Thun, Lauenen	14.39	15.09	15.39	16.09	16.36	16.39		17.06	17.09	17.39	18.06	18.09	18.39	19.09	19.39
Goldiwil, Scheidweg	14.43	15.13	15.43	16.13	16.40	16.43	17.07	17.10	17.13	17.43	18.10	18.13	18.43	19.13	19.43
Goldiwil, Dorf	14.47	15.17	15.47	16.17		16.47			17.17	17.47		18.17	18.47	19.17	19.47
Heiligenschwendi, Dörfli					16.45		17.12	17.15			18.15			19.19	
Heiligenschwendi, Haltenegg					16.48		17.14	17.18			18.18			19.22	
Heiligenschwendi, Alpenblick	14.54	15.24	15.54	16.24	16.49	16.55	17.16	17.19	17.25	17.55	18.19	18.25	18.55	19.25	19.55
Heiligenschwendi, Reha Zentrum	14.57	15.27	15.57	16.27	16.53	16.59	17.19	17.23	17.29	18.02	18.23	18.29	18.59	19.29	20.02

MONTAG - FREITAG

	H	H	H	H	A	AM									
Thun, Bahnhof	20.07	21.07	22.07	23.07	0.01	1.40									
Thun, Spital	20.11	21.11	22.11	23.11	0.05										
Thun, Lauenen	20.13	21.13	22.13	23.13	0.07	1.46									
Goldiwil, Scheidweg	20.17	21.17	22.17	23.17	0.11	1.50									
Goldiwil, Dorf	20.20	21.20	22.20	23.20	0.14	1.53									
Heiligenschwendi, Dörfli															
Heiligenschwendi, Haltenegg						2.02									
Heiligenschwendi, Alpenblick	20.29	21.29	22.29	23.29	0.22	2.03									
Heiligenschwendi, Reha Zentrum	20.31	21.31	22.31	23.31	0.24	2.04									

A = Bei Bedarf bis Haltenegg (nur zum Ausstieg) **B** = Fahrt via Berntor (ohne Spital) **◀** = hält nur zum Aussteigen
M = Moonliner verkehrt nur in den Nächten Fr/Sa und Sa/So. **H** = Weiterfahrt nach Haltenegg-Dörfli-Thun
 Spezialpreise, sämtliche Abonnemente ungültig. **SI** = Schülerkurs, verkehrt via Stiereneggen. Ab Hünibach, Chartreuse. Hünibach, Chartreuse ab 16:54

31/32

Thun - Goldwil - Heiligenschwendi Thun - Dörfli - Heiligenschwendi



SAMSTAG

Thun, Bahnhof	6.03	6.32	7.02	7.18	7.32	8.02	8.18	8.32	9.02	9.32	9.48	10.02	10.32	11.02	11.32	11.48
Thun, Spital	6.07	6.36	7.07	7.23	7.37	8.07	8.23	8.37	9.07	9.37	9.53	10.07	10.37	11.07	11.37	11.53
Thun, Lauenen	6.09	6.38	7.09	7.25	7.39	8.09	8.25	8.39	9.09	9.39	9.55	10.09	10.39	11.09	11.39	11.55
Goldwil, Scheidweg	6.13	6.42	7.13	7.29	7.43	8.13	8.29	8.43	9.13	9.43	9.59	10.13	10.43	11.13	11.43	11.59
Goldwil, Dorf	6.16	6.45	7.17		7.47	8.17		8.47	9.17	9.47		10.17	10.47	11.17	11.47	
Heiligenschwendi, Dörfli				7.34			8.34				10.04					12.04
Heiligenschwendi, Haltenegg				7.37			8.37				10.07					12.07
Heiligenschwendi, Alpenblick	6.25	6.54	7.24	7.38	7.54	8.24	8.38	8.54	9.24	9.55	10.08	10.25	10.55	11.25	11.55	12.08
Heiligenschwendi, Reha Zentrum	6.27	6.56	7.27	7.42	7.57	8.27	8.39	8.57	9.27	9.59	10.09	10.29	10.59	11.29	11.59	12.12

SAMSTAG

Thun, Bahnhof	12.02	12.32	13.02	13.18	13.32	14.02	14.32	14.48	15.02	15.32	16.02	16.18	16.32	17.02	17.32	17.48
Thun, Spital	12.07	12.37	13.07	13.23	13.37	14.07	14.37	14.53	15.07	15.37	16.07	16.23	16.37	17.07	17.37	17.53
Thun, Lauenen	12.09	12.39	13.09	13.25	13.39	14.09	14.39	14.55	15.09	15.39	16.09	16.25	16.39	17.09	17.39	17.55
Goldwil, Scheidweg	12.13	12.43	13.13	13.29	13.43	14.13	14.43	14.59	15.13	15.43	16.13	16.29	16.43	17.13	17.43	17.59
Goldwil, Dorf	12.17	12.47	13.17		13.47	14.17	14.47		15.17	15.47	16.17		16.47	17.17	17.47	
Heiligenschwendi, Dörfli				13.34				15.04				16.34				18.04
Heiligenschwendi, Haltenegg				13.37				15.07				16.37				18.07
Heiligenschwendi, Alpenblick	12.25	12.55	13.25	13.38	13.55	14.25	14.55	15.08	15.25	15.55	16.25	16.38	16.55	17.25	17.55	18.08
Heiligenschwendi, Reha Zentrum	12.29	12.59	13.29	13.42	13.59	14.29	14.59	15.12	15.29	15.59	16.29	16.42	16.59	17.29	17.59	18.12

SAMSTAG

				A	A	H	H	H	H	A	A M					
Thun, Bahnhof	18.02	18.32	18.48	19.02	19.32	20.07	21.07	22.07	23.07	0.01	1.40					
Thun, Spital	18.07	18.37	18.53	19.07	19.37	20.11	21.11	22.11	23.11	0.05						
Thun, Lauenen	18.09	18.39	18.55	19.09	19.39	20.13	21.13	22.13	23.13	0.07	1.46					
Goldwil, Scheidweg	18.13	18.43	18.59	19.13	19.43	20.17	21.17	22.17	23.17	0.11	1.50					
Goldwil, Dorf	18.17	18.47		19.17	19.47	20.20	21.20	22.20	23.20	0.14	1.53					
Heiligenschwendi, Dörfli				19.04								2.02				
Heiligenschwendi, Haltenegg				19.07								2.02				
Heiligenschwendi, Alpenblick	18.24	18.54	19.08	19.25	19.54	20.29	21.29	22.29	23.29	0.22	2.02					
Heiligenschwendi, Reha Zentrum	18.27	18.57	19.12	19.32	20.00	20.31	21.31	22.31	23.31	0.24	2.04					

A = Bei Bedarf bis Haltenegg (nur zum Ausstieg)

H = Weiterfahrt nach Haltenegg-Dörfli-Thun

M = Moonliner verkehrt nur in den Nächten Fr/Sa und Sa/So. Spezialpreise, sämtliche Abonnemente ungültig.

◀ = hält nur zum Aussteigen

31/32

Thun - Goldwil - Heiligenschwendi Thun - Dörfli - Heiligenschwendi



SONN- UND FEIERTAG

Thun, Bahnhof	6.32	7.02	7.32	8.32	9.02	9.32	10.02	10.32	11.02	11.32	12.02	12.32	13.02	13.32	14.02	14.32
Thun, Spital	6.36	7.07	7.37	8.37	9.07	9.36	10.06	10.36	11.06	11.37	12.07	12.37	13.07	13.37	14.07	14.37
Thun, Lauenen	6.38	7.09	7.39	8.39	9.09	9.38	10.08	10.38	11.08	11.39	12.09	12.39	13.09	13.39	14.09	14.39
Goldwil, Scheidweg	6.42	7.13	7.43	8.43	9.13	9.42	10.12	10.42	11.12	11.43	12.13	12.43	13.13	13.43	14.13	14.43
Goldwil, Dorf		7.17	7.47	8.47	9.17	9.45		10.45		11.47	12.17	12.47		13.47		14.47
Heiligenschwendi, Dörfli	6.47						10.17		11.17				13.18		14.18	
Heiligenschwendi, Haltenegg	6.50						10.20		11.20				13.21		14.21	
Heiligenschwendi, Alpenblick	6.52	7.24	7.54	8.54	9.24	9.54	10.22	10.54	11.22	11.55	12.25	12.55	13.22	13.54	14.22	14.55
Heiligenschwendi, Reha Zentrum	6.54	7.27	7.57	8.57	9.27	9.56	10.24	10.56	11.24	11.59	12.29	12.59	13.26	13.57	14.26	14.59

SONN- UND FEIERTAG

										A	A	H	H	H	H	A
Thun, Bahnhof	15.02	15.32	16.02	16.32	17.02	17.32	18.02	18.32	19.02	19.32	20.07	21.07	22.07	23.07	0.01	
Thun, Spital	15.07	15.37	16.07	16.37	17.07	17.37	18.07	18.37	19.07	19.37	20.11	21.11	22.11	23.11	0.05	
Thun, Lauenen	15.09	15.39	16.09	16.39	17.09	17.39	18.09	18.39	19.09	19.39	20.13	21.13	22.13	23.13	0.07	
Goldwil, Scheidweg	15.13	15.43	16.13	16.43	17.13	17.43	18.13	18.43	19.13	19.43	20.17	21.17	22.17	23.17	0.11	
Goldwil, Dorf	15.17		16.17		17.17	17.47	18.17		19.17	19.47	20.20	21.20	22.20	23.20	0.14	
Heiligenschwendi, Dörfli		15.48		16.48				18.48								
Heiligenschwendi, Haltenegg		15.51		16.51				18.51								
Heiligenschwendi, Alpenblick	15.25	15.52	16.25	16.52	17.25	17.55	18.25	18.52	19.25	19.55	20.29	21.29	22.29	23.29	0.22	
Heiligenschwendi, Reha Zentrum	15.29	15.56	16.29	16.56	17.29	17.59	18.29	18.56	19.32	20.02	20.31	21.31	22.31	23.31	0.24	

Als Sonntage gelten auch: 1. und 2. Januar, Karfreitag, Ostermontag, Auffahrt, Pfingstmontag, 1. August, 25. und 26. Dezember.

A = Bei Bedarf bis Haltenegg (nur zum Ausstieg)

H = Weiterfahrt nach Haltenegg-Dörfli-Thun

◀ = hält nur zum Aussteigen

Wir gestalten und realisieren Ihren Auftritt auf Papier!
Von der Visitenkarte bis zum Grossplakat

regio/print ag
Die Druckerei in Ihrer Nähe

Unterdorfstrasse 31 | 3612 Steffisburg | 033 437 07 67 | info@regioprint.ch | www.regioprint.ch



31/32

Heiligenschwendi - Goldwil - Thun Heiligenschwendi - Dörfli - Thun



MONTAG - FREITAG

Heiligenschwendi, Reha Zentrum	5.24	5.56	6.28	6.29	6.58	6.59	7.28	7.58
Heiligenschwendi, Alpenblick	5.25	5.57	6.29	6.30	6.59	7.00	7.29	7.59
Heiligenschwendi, Halteneegg	5.27	5.59		6.32		7.02		
Heiligenschwendi, Dörfli				6.35		7.05		
Goldwil, Dorf	5.37	6.09	6.39		7.09		7.39	8.09
Goldwil, Scheidweg	5.41	6.13	6.43	6.41	7.13	7.11	7.43	8.13
Thun, Lauenen	5.44	6.16	6.46	6.44	7.16	7.14	7.46	8.16
Thun, Spital	5.47	6.19	6.49		7.17	7.17	7.49	8.19
Thun, Bahnhof	5.55	6.27	6.57	6.53	7.25	7.25	7.57	8.27

MONTAG - FREITAG

				S2				
Heiligenschwendi, Reha Zentrum	8.13	8.28	8.58	9.28	9.28	9.58	10.28	10.43
Heiligenschwendi, Alpenblick	8.14	8.29	8.59	9.29	9.29	9.59	10.29	10.44
Heiligenschwendi, Halteneegg	8.16			9.31				10.46
Heiligenschwendi, Dörfli	8.19			9.35				10.49
Goldwil, Dorf		8.39	9.09		9.39	10.09	10.39	
Goldwil, Scheidweg	8.25	8.43	9.13	9.41	9.43	10.13	10.43	10.55
Thun, Lauenen	8.28	8.46	9.16		9.46	10.16	10.46	10.58
Thun, Spital	8.31	8.49	9.19		9.49	10.19	10.49	11.01
Thun, Bahnhof	8.39	8.57	9.27		9.57	10.27	10.57	11.09

MONTAG - FREITAG

Heiligenschwendi, Reha Zentrum	10.58	11.28	11.43	11.58	12.28	12.43	12.58	13.28
Heiligenschwendi, Alpenblick	10.59	11.29	11.44	11.59	12.29	12.44	12.59	13.29
Heiligenschwendi, Halteneegg			11.46			12.46		
Heiligenschwendi, Dörfli			11.49			12.49		
Goldwil, Dorf	11.09	11.39		12.09	12.39		13.09	13.39
Goldwil, Scheidweg	11.13	11.43	11.55	12.13	12.43	12.55	13.13	13.43
Thun, Lauenen	11.16	11.46	11.58	12.16	12.46	12.58	13.16	13.46
Thun, Spital	11.19	11.49	12.01	12.19	12.49	13.01	13.19	13.49
Thun, Bahnhof	11.27	11.57	12.09	12.27	12.57	13.09	13.27	13.57

S2 = Schülerkurs, verkehrt via Stiereneggen. Weiterfahrt nach Hünibach, Chartreuse. Ankunft 09:51 Uhr.

31/32

Heiligenschwendi - Goldwil - Thun Heiligenschwendi - Dörfli - Thun



MONTAG - FREITAG

			S2													
Heiligenschwendi, Reha Zentrum	13.43	13.58	14.18	14.28	14.58	15.13	15.28	15.58	16.13	16.28	16.58	17.13	17.28	17.58	18.28	18.58
Heiligenschwendi, Alpenblick	13.44	13.59	14.19	14.29	14.59	15.14	15.29	15.59	16.14	16.29	16.59	17.14	17.29	17.59	18.29	18.59
Heiligenschwendi, Halteneegg	13.46		14.22			15.16			16.16			17.16				
Heiligenschwendi, Dörfli	13.49		14.26			15.19			16.19			17.19				
Goldwil, Dorf		14.09		14.39	15.09		15.39	16.09		16.39	17.09		17.39	18.09	18.39	19.09
Goldwil, Scheidweg	13.55	14.13	14.32	14.43	15.13	15.25	15.43	16.13	16.25	16.43	17.13	17.25	17.43	18.13	18.43	19.13
Thun, Lauenen	13.58	14.16		14.46	15.16	15.28	15.46	16.16	16.28	16.46	17.16	17.28	17.46	18.16	18.46	19.16
Thun, Spital	14.01	14.19		14.49	15.19	15.31	15.49	16.19	16.31	16.49	17.19	17.31	17.49	18.19	18.49	19.19
Thun, Bahnhof	14.09	14.27		14.57	15.27	15.39	15.57	16.27	16.39	16.57	17.27	17.39	17.57	18.27	18.57	19.27

MONTAG - FREITAG

							M									
Heiligenschwendi, Reha Zentrum	18.59	19.28	20.32	21.32	22.32	23.32	1.08									
Heiligenschwendi, Alpenblick	19.00	19.29	20.33	21.33	22.33	23.33	1.09									
Heiligenschwendi, Halteneegg	19.02		20.35	21.35	22.35	23.35										
Heiligenschwendi, Dörfli	19.05		20.37	21.37	22.37	23.37										
Goldwil, Dorf		19.39					1.17									
Goldwil, Scheidweg	19.11	19.43	20.43	21.43	22.43	23.43	1.21									
Thun, Lauenen		19.46	20.46	21.46	22.46	23.46	1.24									
Thun, Spital		19.49	20.48	21.48	22.48	23.48										
Thun, Bahnhof		19.57	20.55	21.55	22.55	23.55	1.30									

SAMSTAG

Heiligenschwendi, Reha Zentrum	5.26	5.55	6.28	6.43	6.58	7.28	7.43	7.58	8.28	8.58	9.13	9.28	9.58	10.28	10.58	11.13
Heiligenschwendi, Alpenblick	5.27	5.57	6.29	6.44	6.59	7.29	7.44	7.59	8.29	8.59	9.14	9.29	9.59	10.29	10.59	11.14
Heiligenschwendi, Halteneegg		5.58		6.46			7.46				9.16					11.16
Heiligenschwendi, Dörfli				6.49			7.49				9.19					11.19
Goldwil, Dorf	5.37	6.09	6.39		7.09	7.39		8.09	8.39	9.09		9.39	10.09	10.39	11.09	
Goldwil, Scheidweg	5.41	6.13	6.43	6.55	7.13	7.43	7.55	8.13	8.43	9.13	9.25	9.43	10.13	10.43	11.13	11.25
Thun, Lauenen	5.44	6.16	6.46	6.58	7.16	7.46	7.58	8.16	8.46	9.16	9.28	9.46	10.16	10.46	11.16	11.28
Thun, Spital	5.47	6.19	6.49	7.01	7.19	7.49	8.01	8.19	8.49	9.19	9.31	9.49	10.19	10.49	11.19	11.31
Thun, Bahnhof	5.55	6.27	6.57	7.09	7.27	7.57	8.09	8.27	8.57	9.27	9.39	9.57	10.27	10.57	11.27	11.39

M = Moonliner verkehrt nur in den Nächten Fr/Sa und Sa/So. Spezialpreise, sämtliche Abonnemente ungültig.

S2 = Schülerkurs, verkehrt via Stiereneggen. Weiterfahrt nach Hünibach, Chartreuse. Ankunft 14:42 Uhr

31/32

Heiligenschwendi - Goldiwil - Thun Heiligenschwendi - Dörfli - Thun



SAMSTAG

Heiligenschwendi, Reha Zentrum	11.28	11.58	12.28	12.43	12.58	13.28	13.58	14.13	14.28	14.58	15.28	15.43	15.58	16.28	16.58	17.13
Heiligenschwendi, Alpenblick	11.29	11.59	12.29	12.44	12.59	13.29	13.59	14.14	14.29	14.59	15.29	15.44	15.59	16.29	16.59	17.14
Heiligenschwendi, Haltenegg				12.46				14.16				15.46				17.16
Heiligenschwendi, Dörfli				12.49				14.19				15.49				17.19
Goldiwil, Dorf	11.39	12.09	12.39		13.09	13.39	14.09		14.39	15.09	15.39		16.09	16.39	17.09	
Goldiwil, Scheidweg	11.43	12.13	12.43	12.55	13.13	13.43	14.13	14.25	14.43	15.13	15.43	15.55	16.13	16.43	17.13	17.25
Thun, Lauenen	11.46	12.16	12.46	12.58	13.16	13.46	14.16	14.28	14.46	15.16	15.46	15.58	16.16	16.46	17.16	17.28
Thun, Spital	11.49	12.19	12.49	13.01	13.19	13.49	14.19	14.31	14.49	15.19	15.49	16.01	16.19	16.49	17.19	17.31
Thun, Bahnhof	11.57	12.27	12.57	13.09	13.27	13.57	14.27	14.39	14.57	15.27	15.57	16.09	16.27	16.57	17.27	17.39

SAMSTAG

												M				
Heiligenschwendi, Reha Zentrum	17.28	17.58	18.13	18.28	18.58	19.28	20.32	21.32	22.32	23.32	1.08					
Heiligenschwendi, Alpenblick	17.29	17.59	18.14	18.29	18.59	19.29	20.33	21.33	22.33	23.33	1.09					
Heiligenschwendi, Haltenegg			18.16				20.35	21.35	22.35	23.35						
Heiligenschwendi, Dörfli			18.19				20.37	21.37	22.37	23.37						
Goldiwil, Dorf	17.39	18.09		18.39	19.09	19.39					1.17					
Goldiwil, Scheidweg	17.43	18.13	18.25	18.43	19.13	19.43	20.43	21.43	22.43	23.43	1.21					
Thun, Lauenen	17.46	18.16	18.28	18.46	19.16	19.46	20.46	21.46	22.46	23.46	1.24					
Thun, Spital	17.49	18.19	18.31	18.49	19.19	19.49	20.48	21.48	22.48	23.48						
Thun, Bahnhof	17.57	18.27	18.39	18.57	19.27	19.57	20.55	21.55	22.55	23.55	1.30					

SONN- UND FEIERTAG

Heiligenschwendi, Reha Zentrum	5.58	6.28	7.00	8.00	8.34	9.00	9.34	10.00	10.34	11.00	11.28	11.58	12.28	13.01	13.28	13.58
Heiligenschwendi, Alpenblick	5.59	6.29	7.01	8.01	8.35	9.01	9.35	10.01	10.35	11.01	11.29	11.59	12.29	13.02	13.29	13.59
Heiligenschwendi, Haltenegg	6.00	6.30			8.37		9.37		10.37					13.04		
Heiligenschwendi, Dörfli					8.39		9.39		10.39					13.07		
Goldiwil, Dorf	6.11	6.41	7.11	8.11		9.11		10.11		11.11	11.39	12.09	12.39		13.39	14.09
Goldiwil, Scheidweg	6.15	6.45	7.15	8.15	8.45	9.15	9.45	10.15	10.45	11.15	11.43	12.13	12.43	13.13	13.43	14.13
Thun, Lauenen	6.18	6.48	7.18	8.18	8.48	9.18	9.48	10.18	10.48	11.18	11.46	12.16	12.46	13.16	13.46	14.16
Thun, Spital	6.20	6.50	7.20	8.20	8.50	9.20	9.50	10.20	10.50	11.20	11.49	12.19	12.49	13.19	13.49	14.19
Thun, Bahnhof	6.27	6.57	7.27	8.27	8.57	9.27	9.57	10.27	10.57	11.27	11.57	12.27	12.57	13.27	13.57	14.27

M = Moonliner verkehrt nur in den Nächten Fr/Sa und Sa/So. Spezialpreise, sämtliche Abonnemente ungültig.

31/32

Heiligenschwendi - Goldiwil - Thun Heiligenschwendi - Dörfli - Thun



SONN- UND FEIERTAG

Heiligenschwendi, Reha Zentrum	14.31	14.58	15.31	15.58	16.31	16.58	17.31	17.58	18.31	18.58	19.28	20.32	21.32	22.32	23.32	
Heiligenschwendi, Alpenblick	14.32	14.59	15.32	15.59	16.32	16.59	17.32	17.59	18.32	18.59	19.29	20.33	21.33	22.33	23.33	
Heiligenschwendi, Haltenegg	14.34		15.34		16.34		17.34		18.34			20.35	21.35	22.35	23.35	
Heiligenschwendi, Dörfli	14.37		15.37		16.37		17.37		18.37			20.37	21.37	22.37	23.37	
Goldiwil, Dorf		15.09		16.09		17.09		18.09		19.09	19.39					
Goldiwil, Scheidweg	14.43	15.13	15.43	16.13	16.43	17.13	17.43	18.13	18.43	19.13	19.43	20.43	21.43	22.43	23.43	
Thun, Lauenen	14.46	15.16	15.46	16.16	16.46	17.16	17.46	18.16	18.46	19.16	19.46	20.46	21.46	22.46	23.46	
Thun, Spital	14.49	15.19	15.49	16.19	16.49	17.19	17.49	18.19	18.49	19.19	19.49	20.48	21.48	22.48	23.48	
Thun, Bahnhof	14.57	15.27	15.57	16.27	16.57	17.27	17.57	18.27	18.57	19.27	19.57	20.55	21.55	22.55	23.55	

Als Sonntage gelten auch: 1. und 2. Januar, Karfreitag, Ostermontag, Auffahrt, Pfingstmontag, 1. August, 25. und 26. Dezember.

Neu verkehrt der Midibus via Stierenege von Montag bis Freitag nach Chartreuse, Hünibach (Fahrplan: siehe Kurse S1 und S2)

- Da es sich um ein von der Gemeinde bestelltes Angebot handelt, sind diese Busverbindungen NICHT im offiziellen Fahrplan enthalten, stehen jedoch allen uneingeschränkt zur Verfügung
- Es ist ein normales Billett zu lösen, analog Strecke via Thun Bahnhof
- Beim Stierenege (oder bei Bedarf) hält der Midibus bei einem Handzeichen an

Neuer Pendlerbus von Montag bis Freitag ab Haltenegg via Goldiwil

- Haltenegg ab 5.27 und 5.59 (ohne Halt bei Alpenblick), bergseitiger Einstieg

Abends zusätzlicher Kurs mit Midibus ab Reha – Dörfli – Scheidweg – Dörfli – Reha

- Talfahrt: 18:59 ab Reha Zentrum. Umstieg im Scheidweg auf die Linie 31 nach Thun
- Bergfahrt: 19:14 ab Scheidweg. Umstieg ab der Linie 31 auf Midibus

Skiclub Heiligenschwendi

Wo bleibt der Schnee?!

Liebe Leserinnen und Leser, habt Ihr euch jemals gefragt, was die JO-Heiligenschwendi eigentlich treibt wenn der ganze Schnee geschmolzen ist?

Nun ja, wir halten Ausschau nach den ersten Schneeflocken. Doch dass Sport auch ohne Schnee Spass machen kann, haben wir in unseren Herbsttrainings beim Klettern, in Schnelligkeitstrainings, an Orientierungsläufen, beim Biken, an einer Bauernhofolympiade oder in einem Leichtathletiktraining bewiesen.

Dank dieser vielfältigen Vorbereitung werden wir schneller, geschickter, athletischer, besser und stärker in die Skisaison starten.



**Winter
wir kommen!!
die JO Heiligenschwendi**

JO Winterprogramm Saison 2018/19

- Sa, 15. Dez. 2018 Skitraining
- Sa, 29. Dez. 2018 Skitraining
- Sa, 05. Januar 2019 Skitraining
- So, 20. Januar 2019 Skitraining
- Sa, 02. Februar 2019 Skitraining im Rahmen des Skiclubweekend Elsigen (1.–3. Februar 2019)
- Sa, 09. Februar 2019 Skitraining
- So, 03. März 2019 Skitraining / Familienskitag
- So, 10. März 2019 JO Rennen* / Clubrennen
- So, 24. März 2019 Skitraining
- So, 07. April 2019 Saisonschluss

Weitere Infos sind auf: www.skiclubschwendi.ch/jo/
Für Fragen steht Christa Sigrist (079 673 81 29 oder skiclubschwendi.jo@gmail.com) gerne zur Verfügung.

*Das JO-Rennen wird wenn möglich in Heiligenschwendi nach Ansage durchgeführt oder spätestens am 10. März mit dem Clubrennen.

Tätigkeitsprogramm 2018 / 2019

- 11.–13. Jan. 2019 Barbetrieb Skiweltcup Adelboden
- 01.–03. Feb. 2019 Skiweekend Elsigen
- Mitte Feb. 2019 Aprèskiparty mit Nachtskifahren
- 03. März 2019 Skitag
- Nach Ansage Schülerrennen
- 10. März 2019 Clubrennen
- 24. März.2019 Ski Team Thunersee Clubrennen
- 07. Apr. 2019 Saisonschluss Lauchernalp
- 01. Aug. 2019 Bundesfeier
- 08. Sep. 2019 Seilpark
- 13. Okt. 2019 Herbstwanderung Blumen
- 18. Okt 2019 Hauptversammlung

Musikverein Heiligenschwendi

Wer musiziert bleibt jung

Mit unseren Aktivmitgliedern Monika Graber und Ueli Böhlen konnten wir Musikantinnen und Musikanten des Vereins richtig feiern. Monika Graber wurde in Steffisburg anlässlich des Oberländischen Musiktages am 17. Juni zur Kantonalen Veteranin ernannt.

Ueli Böhlen wurde an der Delegierten Versammlung des Kantonal Bernischen Musikverbandes, am 10. November, in Burgdorf, zum Kantonalen Ehrenveteran gekürt. Wir möchten Monika, die seit 30. Jahre und Ueli seit sogar 50. Jahre aktiv musizieren und die in verschiedenen Chargen mitgeholfen, und immer noch mithelfen unseren Verein zu leiten, einen gewaltigen Dank aussprechen. Wir sind stolz, dass wir solche langjährigen und treuen Mitglieder bei uns haben.

Monika und Ueli – Merci.

Übrigens sie können unsere beiden Jubilare auch noch Live erleben. An unserem Winterkonzert vom 16. Dezember in der Kapelle Heiligenschwendi, um 15.00 Uhr, sind die beiden zusammen mit der «Schwändi-Musik» zu hören.

*Im Namen des Vereins
Georg Sommer*



Tennisclub Heiligenschwendi

Der TC Heiligenschwendi blickt auf eine erfolgreiche Saison zurück

Das Herren Interclub-Team beendete die Gruppenphase in der 2. Liga auf dem ersten Rang und gestaltete auch das erste Aufstiegsspiel erfolgreich, ehe die entscheidende Aufstiegsbegegnung in Bern gegen Sporting das Ende der Aufstiegsträume bedeutete. Nichtsdestotrotz wird die Saison 2018 als eine der erfolgreichsten der letzten Jahre in Erinnerung bleiben. Auch im Nachwuchsbereich tut sich einiges: Auch dieses Jahr nahmen zahlreiche Kinder jeweils am Freitag-Nachmittag am Juniorentaining teil und zudem wurde der Club durch eine Junioren-Interclub-Mannschaft auch ausserhalb des Vereinsgeländes vertreten. Höhepunkte des Spätsommers sind jeweils das Einzel- und Doppeltturnier, welche dank den Turniersponsoren (Berner Reha Zentrum und AEK Thun) auch dieses Jahr erfolgreich durchgeführt werden konnten.

An dieser Stelle möchten wir alle Sportbegeisterten auf unser Angebot für Gäste aufmerksam machen: Seit dieser Saison ist es für Aussenstehende noch einfacher geworden, spontan und unkompliziert unsere Anlage

zu nutzen. Das neue Reservationssystem ermöglicht kurzfristige Anfragen per SMS. Eine detaillierte Anleitung findet sich auf unserer Vereinshomepage (www.tc-heiligenschwendi.ch) oder am Info-Schaukasten beim Club-Eingang. Wir würden uns freuen, möglichst viele Schwändnerinnen und Schwändner in der kommenden Saison auf unseren Plätzen begrüßen zu dürfen.





Berner Reha Zentrum
Heiligenschwendi

Re[haar]lounge

Damen und Herren Coiffeuse

Beim Haupteingang

Öffnungszeiten

Montag und Dienstag 09.00 – 18:00 Uhr
Donnerstag und Freitag 09.00 – 18.00 Uhr

Ihre Anmeldung nimmt Marianne Kormann gerne unter **033 244 33 99** entgegen

Wir freuen uns sehr auf Ihren Besuch!



1/4



Trüelmatt 20
3624 Goldiwil
Werkhof Heiligenschwendi

Natel: 079/ 656 50 42
Tel: 033/ 442 19 72
Fax: 033/ 442 19 76

4/4

regio/print ag
Die Druckerei in Ihrer Nähe

Wir drucken auch GANZ GROSS!

Erkundigen Sie sich bei uns über unseren Plottservice.



Unterdorfstrasse 31 | 3612 Steffisburg | 033 437 07 67
info@regioprint.ch | www.regioprint.ch

HÜPFE ICH BEI DEN

Stones

AUF DIE BÜHNE, DANN BIN ICH MIT MEINEN 55 PLUS GERADE MAL IN DER PUBERTÄT ANGEKOMMEN.



INPUT

55 PLUS SPECIAL TRAININGS

BERNSTR. 130
STEFFISBURG/THUN
033/438 26 66 input.ch



2/2

Bei Familie Sigrist erhältst du Allerlei Produkte vom eigenen Hof

7x24h frische Rohmilch aus dem Milchautomaten, Pastmilch, Joghurt, Rahm, Käse, Eier, viele verschiedene Arten Fleisch und vieles mehr.
Bei Fragen einfach vorbeischauen und ausprobieren oder 079 833 62 19



WALSON
Familie Sigrist

Gsund – Regional- Nachhaltig

3/3



Dezember 2018

- So, 16.12. Musikverein Heiligenschwendi**
Winterkonzert, Kapelle Heiligenschwendi, 15.00 Uhr
- Fr, 21.12. Kurhaus-Résidence Halteneegg**
19.15h, Ref. Weihnachtsgottesdienst
- Mo, 24.12. Kurhaus-Résidence Halteneegg**
18.00h, Hl. Abend-Essen,
20.15h: Halteneegg-Weihnachtsfeier
auswärtige Gäste sind Willkommen
- Di, 25.12. Kurhaus-Résidence Halteneegg**
16.15h, Hl. Messe
- So, 30.12. Kurhaus-Résidence Halteneegg**
20.00h, Altjahres-Bowle mit «Schwendi Örgeler»
- Mo, 31.12. Kurhaus-Résidence Halteneegg**
ab 18.30h, festliches Silvesterdîner mit Musik
-

Januar 2019

- Di, 01.01. Kurhaus-Résidence Halteneegg**
19.20h Neujahrsfeier auf dem Kunst- und Kulturplateau
- Do, 10.01. Frauenverein**
Seniorenachmittag in der Kapelle, 14.00 Uhr
Lichtbildervortrag zum Thema: Der Rhein – von den Alpen
bis zur Nordsee!, Einladung zum Zvieri
- Do, 17.01. Frauenverein**
Frühstückstreffen für Alleinstehende in der Kapelle,
9.00 Uhr, Anmelden Tel. 033 243 18 04
-

Februar

- Do, 07.02. Frauenverein**
Seniorenachmittag in der Kapelle, 14.00 Uhr
Ein gemütlicher Nachmittag mit Lotto spielen, Einladung
zum Zvieri
- Do, 14.02. Frauenverein**
Frühstückstreffen für Alleinstehende in der Kapelle,
9.00 Uhr, Anmelden Tel. 033 243 18 04
- Mi, 20.02. Einwohnergemeinde**
Niesenblick-Träff*, 11.30 Uhr
- Do, 28.02. Kurhaus-Résidence Halteneegg**
16.15h Fasnachts-Apéro mit Maschgini
- Do, 28.02. Frauenverein**
Hauptversammlung 15.00 Uhr, Hotel Rest. Bellevue «Saali»
-

März

- Ab So, 17.03. Kurhaus-Résidence Halteneegg**
Frühlingskarte: Feini Spargelgerichte & Ärdbeeri
- Mi, 20.03. Einwohnergemeinde**
Niesenblick-Träff*, 11.30 Uhr



April

Sa/So, 13./14.4. Kurhaus-Résidence Haltenegg

11. Haltenegg-Ostermärit, je 10–17h

Mi, 17.04. Einwohnergemeinde

Niesenblick-Träff*, 11.30 Uhr

Sa, 20.04. Eiertütschete

So, 28.04. Kurhaus-Résidence Haltenegg

11.30–14.30h, Spargelbüffet à discrétion

Kurhaus-Résidence Haltenegg: Wöchentliche Gäste-Apéros unter www.haltenegg.ch – siehe Rubrik «Aktivitäten»


*offener Mittagstisch, Schwendi 321, nur auf Voranmeldung bis jeweils Montag, 11.30 Uhr, vor dem Anlass unter Tel. 033 244 14 14
Anzeige



Griesalp
HOTELS

- * Berghaus
- * Kurhaus Hohtürli
- * Griesschlüchtli
- * GrandHotel Griesalp
- * Rastpintli * SPA

- * Seminarräume
- * Kinderspielplatz
- * Gratisparkplätze

- * Griesette & Babette 
- * SILVESTER!!

Am Anfang einer neuen Welt!

info@griesalp-hotels.ch

www.griesalp-hotels.ch

CH- 3723 KIENTAL

Telefon: 033 676 71 71

Fax: 033 676 71 72

4/4

**Neue Idee - Neue Gefühle - Neue Erfahrung – Neue Schönheit
Neue Energie – Neue Freude ➔ hoch über demThunersee**



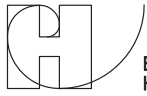
haltenegg@popnet.ch

www.haltenegg.ch

Haltenegg
CH-3625 Heiligenschwendli
Tel. 033 - 244 81 11 - Fax 033 - 243 28 28
Kurhaus - Hotel - Restaurant - Residence

**Geniessen & Genesen vor schönster Bergkulisse
➔PS: Panorama-Restaurant mit Sonnenterrasse
Durchgehend warme Küche – 365 Tage offen**

4/4



Berner Reha Zentrum
Heiligenschwendi

Warum Helfen glücklich macht

Helfen hilft, und zwar nicht nur jenen, die Hilfe erhalten, sondern auch denjenigen, die helfen. Dies gilt ganz besonders auch bei der Freiwilligenarbeit.

Möchten Sie dabei sein?

Unser Team von Freiwilligen Mitarbeitenden unterstützt die Health Professionals im Berner Reha Zentrum bei der Betreuung der Patienten.

Unsere Helfer nehmen sich Zeit für die Patienten, sind für sie da



wenn sie Gesellschaft brauchen



wenn sie nicht mehr selber lesen können



wenn sie einen Spaziergang machen möchten



oder einfach nur das Bedürfnis haben, sich mit jemandem zu unterhalten



oder wenn sie keine Lust haben oder sich zu unsicher fühlen, um das Restaurant alleine aufzusuchen



oder wenn jemand für sie Einkäufe oder andere Besorgungen machen kann.

Das Team hilft zudem mit bei den Freizeitangeboten für unsere Patienten, wie z.B. bei Lese- oder Kinoabenden und Konzerten, beim gemeinsamen Singen, bei Jass- und Schachabenden, bei Spiel und Spass mit dem Therapiehund,

Haben wir Sie neugierig gemacht? Möchten Sie mehr über die Freiwilligenarbeit in unserer Klinik wissen?

Patrick Zangerlé, unser Leiter Sozialberatung, wird Ihnen bei einem Gespräch gerne Fragen beantworten und mehr zum Thema erzählen: Tel. 033 244 33 52 (Bürozeiten) / eMail: p.zangerle@rehabern.ch

1/4



lokal - ehrlich - nachhaltig
www.swisshof.com

Produkte vom freundlichen Bauern von nebenan

Täglich von 06:00 – 22:00 Uhr

3/3